

# Une solution d'administration complète pour Microsoft 365

- Gérez en bloc les utilisateurs, les groupes, les boîtes mails, les licences, etc.
- Restez informé avec plus de 500 préconfigurés, rapports complets.
- Passez rapidement aux audits réglementaires informatiques avec des rapports de conformité.
- Auditez les événements pour éviter les fuites de données et les failles de sécurité.
- Agissez instantanément sur les événements critiques avec des alertes en temps réel.
- Surveillez l'intégrité des fonctionnalités et des terminaux, 24h/24, 7j/7.
- Automatisez les tâches de routine avec des politiques d'automatisation personnalisées.
- Identifiez les attaques de phishing grâce à la recherche de contenu avancée.
- Créez des rôles d'assistance personnalisés pour déléguer des tâches

ManageEngine  
M365 Manager Plus



## Le défi à relever

Les administrateurs informatiques ont besoin d'une solution qui les aidera à optimiser leur temps et à fournir un rendement maximal. Travailler avec les portails natifs de Microsoft 365 peut être fastidieux et prendre du temps. Avec des portails d'administration différents pour chaque service, les administrateurs informatiques passent un temps considérable à basculer entre ces portails. La gestion en bloc nécessite des scripts dans PowerShell, ce qui peut être complexe et sujet aux erreurs. Ces défis ne sont que la pointe de l'iceberg.

Si vous cherchez à alléger les charges de travail de vos administrateurs et à gérer efficacement Microsoft 365, nous avons la solution qu'il vous faut!

“

### Surveillance, gestion et audit de Microsoft 365 simplifiés

Avec ce produit, nous pouvons garder le contrôle, générer des rapports, recevoir des alertes et effectuer surveillance en temps réel de Microsoft 365. Nous pouvons également contrôler le nombre de licences utilisées et combien de licences sont gaspillées sur des comptes inactifs, qui peuvent être supprimés afin que de nouveaux utilisateurs puissent être créés et les licences utilisées correctement

”

**Ingénieur réseau**

(source: Gartner peer insights)



## Introduction de M365 Manager Plus

M365 Manager Plus est une solution d'administration Microsoft 365 exhaustive qui permet d'exécuter efficacement les tâches Microsoft 365. Effectuez une gestion groupée des utilisateurs, des groupes, des licences, des boîtes mails, des équipes et plus facilement en important un simple fichier CSV. Automatisez ces tâches de routine avec des politiques d'automatisation personnalisées pour alléger votre charge de travail.

Générez des rapports détaillés avec des filtres intégrés pour explorer les données et sécuriser votre organisation avec des journaux d'audit granulaires, des alertes en temps réel pour les événements critiques et une recherche de contenu avancée pour empêcher les attaques de sécurité. Restez informé des pannes de service grâce à une surveillance permanente des services Microsoft 365. Lisez la suite pour en savoir plus sur les fonctionnalités de M365 Manager Plus!



## Gestion Microsoft 365

- Gérez les utilisateurs, les groupes, les contacts, les boîtes mails, les dossiers publics, les appareils mobiles, les équipes, les canaux, les membres de l'équipe et plus encore à partir d'une seule console. Créez et modifiez des objets Microsoft 365 en bloc en important simplement un fichier CSV.
- Standardisez et prédéfinissez les paramètres d'utilisateur, de contact, de boîte mails et de licence avec des modèles de création d'objets personnalisés.
- Informez les utilisateurs de l'expiration du mot de passe pour éviter les verrouillages de compte et réinitialisez les mots de passe en bloc.
- Garantisiez des connexions sécurisées en configurant l'authentification multifacteur pour les utilisateurs en bloc.



## Rapports Microsoft 365

- Obtenez des informations détaillées sur toutes les facettes des services Microsoft 365 avec plus de 500 rapports préconfigurés.
- Utilisez des filtres intégrés pour personnaliser les rapports en fonction de la période de génération, des attributs, des utilisateurs, etc.
- Planifiez des rapports à générer périodiquement et recevez-les par e-mail.
- Exportez les rapports dans un certain nombre de formats, notamment PDF, XLS, HTML et CSV.
- Intégrez des résumés de rapports sous forme de graphiques et de graphiques sous forme de widgets dans le tableau de bord pour une compréhension rapide.

## Services Microsoft 365 pris en charge

- Exchange Online
- Azure Active Directory
- Skype for Business
- OneDrive for Business
- SharePoint Online
- Yammer
- Microsoft Teams
- Microsoft Stream
- Microsoft Sway
- Power BI

## Matériel (Recommandé)

- Processeur: P4 - 3,0 GHz ou plus
- RAM: 4 Go
- Espace disque: 20 Go

## Plateformes prises en charge

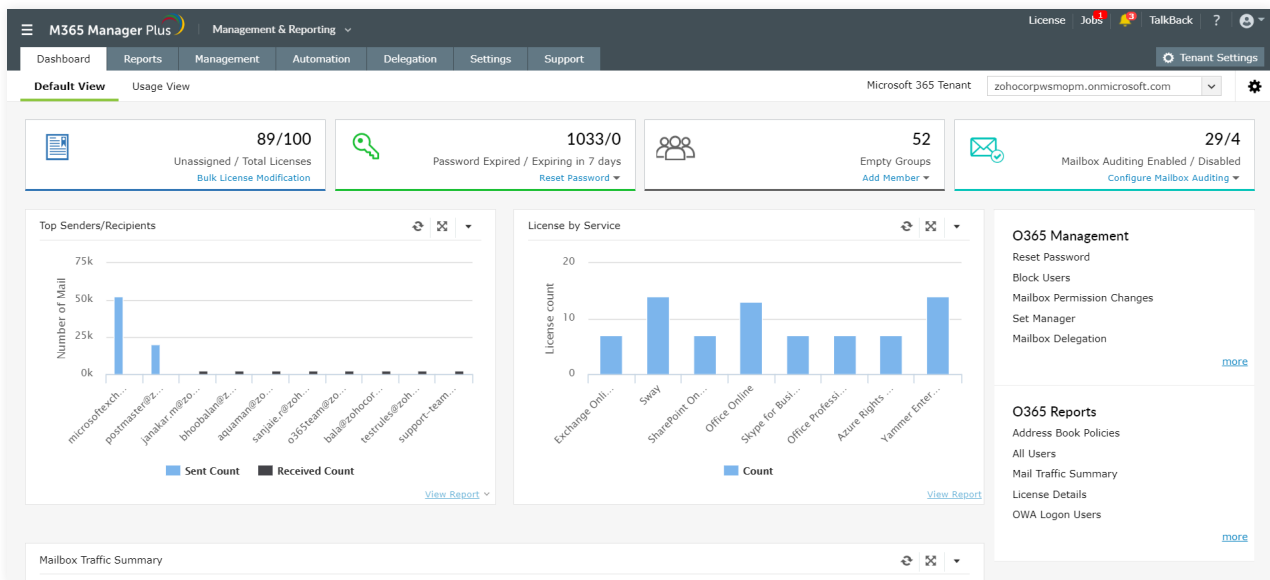
- Windows Server 2016
- Windows Server 2012 R2
- Windows Server 2012
- Windows Server 2008 R2 SP1
- Windows 10
- Windows 8.1
- Windows 8
- Windows 7 SP1

## Navigateurs pris en charge

- Internet Explorer 9.0 et plus
- Firefox 45.0 et plus
- Chrome 45.0 et plus

## Bases de données prises en charge

- Elasticsearch (base de données par défaut pour audits, alertes et recherche de contenu)
- PostgreSQL (base de données par défaut pour les données basées sur des objets)
- MS SQL (pris en charge)



## Audit et alerte Microsoft 365

- Réalisez des audits détaillés sur les activités administratives et non administratives dans tous les services Microsoft 365 pour faciliter votre problèmes de sécurité.
- Prévenez les failles de sécurité avec des rapports d'audit sur le spam, les logiciels malveillants, la prévention de la perte de données, les échecs de connexion, etc.
- Prenez des mesures immédiates avec des notifications en temps réel pour les événements critiques.
- Configurez des profils d'audit et d'alerte personnalisés pour les heures ouvrables ou non.
- Archivez vos journaux d'audit en tant que rapports protégés par mot de passe et faites-les restaurer si nécessaire.

## Surveillance Microsoft 365

- Surveillez les fonctionnalités et les terminaux de Microsoft 365, 24h/24.
- Recevez des notifications instantanées lorsqu'une baisse de l'état du service est détectée
- Accédez aux données historiques de surveillance de l'état des services Microsoft 365; plus de 30 jours.
- Affichez des détails granulaires sur les incidents qui se sont produits, dans le tableau de bord de l'intégrité du service.
- Configurez des profils personnalisés pour surveiller des fonctionnalités et des terminaux spécifiques.

## Recherche de contenu Microsoft 365

- Effectuez des recherches de contenu avancées pour identifier les fuites de données et les informations sensibles.
- Recherchez facilement dans plusieurs boîtes mails en un seul clic.
- Effectuez des recherches basées sur des modèles et des conditions pour identifier les e-mails contenant des informations personnelles.
- Configurez des alertes qui incluent des rapports détaillés pour vous informer des attaques potentielles de spear phishing.
- Créez des profils de recherche personnalisés et automatisez la recherche de contenu périodique.



## Automatisation Microsoft 365

- Automatisez les tâches de gestion de routine telles que l'approvisionnement des utilisateurs, la création de boîtes mails, la modification de licence, etc.
- Créez des stratégies basées sur les événements pour exécuter des tâches automatisées à des intervalles de temps spécifiés.
- Utilisez des fichiers CSV, des rapports M365 Manager Plus et des emplacements partagés comme entrées pour configurer les stratégies d'automatisation.
- Suivez les modifications apportées aux politiques d'automatisation par les administrateurs et les techniciens grâce à des rapports d'audit détaillés.



## Délégation Microsoft 365

- Déléguez diverses tâches telles que la réinitialisation du mot de passe, le déverrouillage du compte et les changements d'attribut d'adresse aux utilisateurs non-administrateurs.
- Déléguez les droits d'un locataire à un autre avec la fonctionnalité de délégation inter-locataire pour garantir les tâches critiques sont toujours prises en charge.
- Créez des locataires virtuels pour les utilisateurs de services, équipes, projets, etc. spécifiques et déléguez les tâches relatives à ces locataires.
- Gardez une trace des activités des techniciens avec des journaux d'audit détaillés.

ManageEngine

### M365 Manager Plus

M365 Manager Plus est un outil Microsoft 365 complet utilisé pour le reporting, la gestion, la surveillance, l'audit et la création d'alertes pour les incidents critiques. Grâce à son interface conviviale, vous pouvez facilement gérer Exchange Online, Azure Active Directory, Skype Entreprise, OneDrive Entreprise, Microsoft Teams et d'autres services Microsoft 365 à partir d'une seule console.

\$ Obtenir un devis

↓ Télécharger

PG Software Europe

[www.pgsoftware.fr](http://www.pgsoftware.fr)

[commercial@pgsoftware.fr](mailto:commercial@pgsoftware.fr)

PG Software

0 805 296 540 Service & appel gratuits