

**ManageEngine**<sup>®</sup>



# NetFlow Analyzer

Vue Produit

# Agenda

- NetFlow Analyzer –Scénario actuel
- NetFlow Analyzer version Professional
  - Vue d'ensemble, fonctionnalités, et bénéfices de la solution
  - NetFlow Analyzer 6000 – quoi de nouveau ?
- NetFlow Analyzer version Enterprise
  - Vue d'ensemble, Architecture et bénéfices
- La Roadmap du Produit
- Les produits concurrents
- Ventas et Marketing en bref

A world map is visible in the background of the slide, rendered in a light green color. The map shows the continents of North America, South America, Europe, and Africa. The slide has a green header and footer.

## NetFlow Analyzer – Vue d'ensemble

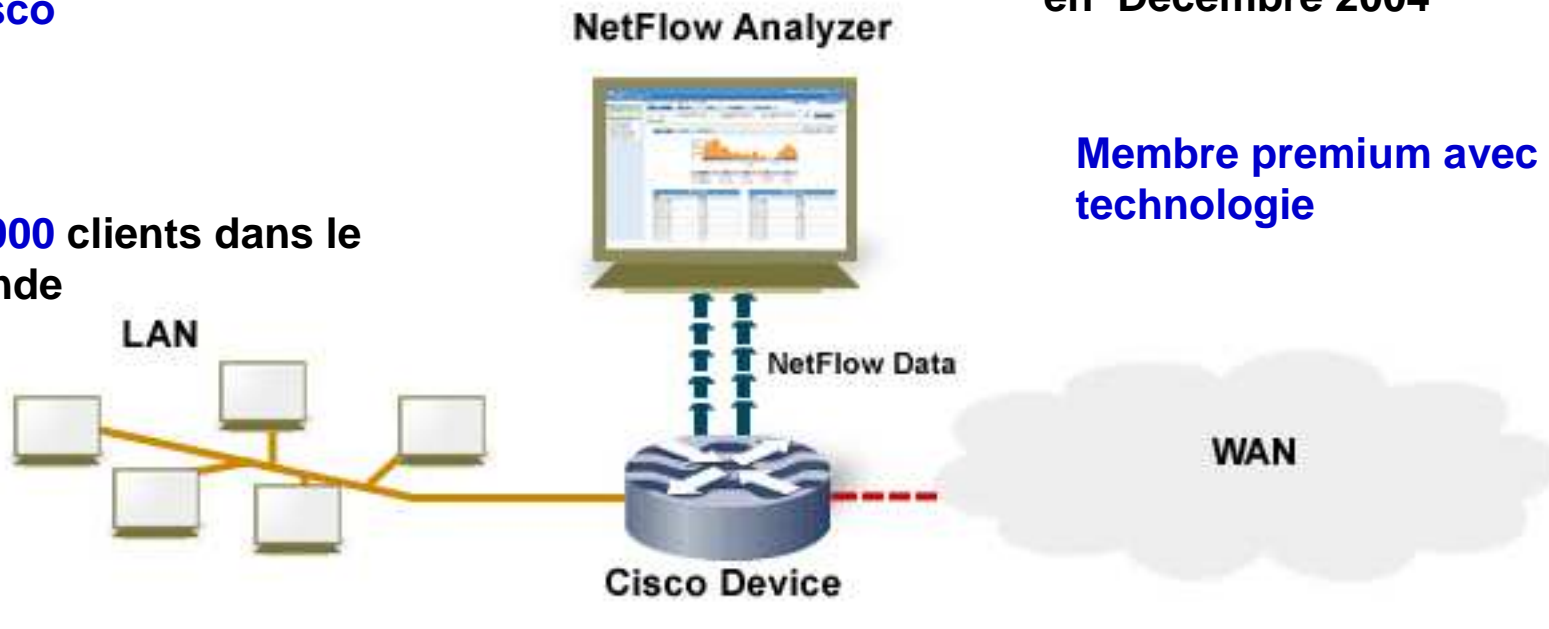
# Overview

Leader du Mid Market concernant les produits d'analyses de flows

Membre, Développement et  
Partner avec la technologie  
**Cisco**

Sortie de la première Version  
en **Décembre 2004**

**+ 2000 clients dans le monde**



Membre premium avec la  
technologie

Parmi nos clients **Boeing, Cisco Systems, FedEx, Ferrari, Microsoft**

# Salient Highlights

- *Leader des produits du mid-market concernant l'analyse des flows*
- *+ 2000 clients dans le monde*
- *Membre, et Partner de la technologie Cisco Systems,*
- *Membre Premium avec la technologie 3COM*
- *En discussion pour un partenariat avec Riverbed, Juniper Networks, Nortel Networks*



# NetFlow Analyzer 6000

## En Bref

# NetFlow Analyzer 6000 Vue d'ensemble

- ◆ Supporte les protocoles sFlow, cflowd, J-Flow, Netstream
  - Un éventail de protocole pour une cible sur un large périmètre
    - Export des flows Sflows à partir des swiths - *Extreme Networks, Alcatel, Extreme Networks, Force10 Networks, Foundry Networks, Hewlett Packard, Hitachi, etc..*
    - Export de Netstream avec les équipements Nortel
    - Export de J-Flow avec les équipements Juniper

## **Avantages:**

Les entreprises peuvent tirer parti de leurs investissements déjà réalisés sur les équipements réseaux (pas besoin d'acheter un équipement de Cisco). Pour nous, cela ouvre un grand marché en dehors des limites de Cisco. L'ouverture vers d'autres protocoles , permet de positionner Netflow Analyser comme étant le produit de référence, en couvrant un périmètre important.

# NetFlow Analyzer 6000 Vue d'ensemble

- ◆ Export de la page au format PDF
  - **Avantage:** Possibilité de sauvegarder n'importe quelle page du produit au format PDF. Cela facilite l'envoi du rapport ou de le conserver
  
- ◆ Google Maps
  - **Avantage :** possibilité d'afficher l'emplacement physique des équipements dans un réseau distribué. Ce qui offre une facilité de consultation pour les administrateurs réseaux des grandes entreprises
  
- ◆ Choix du Graphique
  - **Avantage** – l'utilisateur peut sélectionner d'importe quelle partie du graphique qui l'intéresse
  - Plus de détail en choisissant la navigation spatiale et temporelle sur le graphique.



# NetFlow Analyzer - Fonctionnalités

- Outil de surveillance de bande passante basé en web
- Supporte les protocoles NetFlow V5, V7, V9, Cisco NBAR et sFlow, cflowd, J-Flow, Netstream
- Adresse IP basée sur un département et Services
- Rapport en Temps réel Real avec une mise à jour immédiates des données sous formes de graph
- Intégration avec Google Maps pour une meilleur visibilité sur le réseau
- Mécanisme de rétention de données avancés
  - Stockage de données brutes pour 1 mois
  - Les données agrégées sont sauvegardées pour toujours

# NetFlow Analyzer - Fonctionnalités

- ◆ Rapport de Qos avec le mappage DSCP
- ◆ Granularité avancée par un cliquer/glisser pour une meilleur analyse des rapports
- ◆ Notification
  - Gestion des alertes basées sur les dépassements de seuils.
  - Planification
- ◆ Reconnaissance avancée des applications
  - ◆ Basé sur l'adresse IP associée à cela le port/protocole
  - ◆ Basé sur le protocole Cisco NBAR (découverte des protocoles)
  - ◆ Groupage des applications basées sur la Class de Service
- Plusieurs niveaux d'accès pour les utilisateurs.
- Support des OS Windows et Linux

# Avantage de la solution NetFlow Analyzer

- Aide à l'identification

- ◆ Qui, Quoi et comme la bande passante est utilisée.
- ◆ Est ce que la Bande passante est utilisée efficacement ?
- ◆ Y'a t'il nécessité de faire évoluer la bande passante disponible ?
- ◆ Tracer les tendance du Trafic pendant des pics de charge.
- ◆ Quelle est l'application qui consomme ma bande passante, cela permet de vérifier les réglages de ma politique de Qos.

# Avantages – en Détail

- Analyse en profondeur de la bande passante.
  - Comprendre l'utilisation de la bande passante sur le réseau
    - Pourquoi le trafic est élevé ?
  - Granularité en naviguant en détail la bande passante
    - Qui a provoqué ce trafic et pourquoi ?
- Minimiser les interruptions réseau
  - Identification rapide des problèmes de congestions
    - Pourquoi le réseau est lent ?
  - Résoudre rapidement les problèmes réseau
    - Identification des applications malicieuses.

## Avantages – en Détail

- Réduire les coût en prévoyant la bande passante
  - Grâce au rapport “Capacity Planning”, il est alors possible d’anticiper sur le taux bande passante à souscrire
- Observez les tendances du trafic, et décidez quand avez vous besoin d’augmenter votre taux de bande passante.
  - Réduire les coût en prévoyant la bande passante
    - Avez vous besoin d’augmenter la bande passante disponible
- Identifier les goulets d’étranglements par une vue granulaire afin de voir qui est le responsable.
  - Pourquoi est ce que toujours ce lien est congestionné ?
- Identifier les goulets d’étranglements par une vue granulaire afin de voir qui est le responsable.
- Faire appliquer les politiques pour permettre la fluidité du trafic, afin d’offrir une utilisation efficace de la bande passante
  - Est ce que votre bande passante est utilisée correctement ?

# Avantages – en Detail

- Protégez vos Assets.
  - Identifier les intrusions et violations de votre politique.
    - Est-ce qu'un virus a attaqué mon réseau?
    - Quelles machines et liens sont affectées?
    - Pourquoi cette liaison lente?
    - Quand ce lien fut congestionné ?
  - Granularité pour accéder à la source et à la machine intrusive.
- Compte d'utilisation
  - Données détaillées sur l'utilisation du réseau.
    - Utilisateur, group, application, source/destination du trafic
  - Tracer des tendances du trafic et relever les pics d'utilisations.  
Machine et application basé sur la traçabilité

The image shows a presentation slide with a green border. In the center, there is a faint, light-colored world map. Overlaid on the map is the text "Version Entreprise" in a blue, sans-serif font.

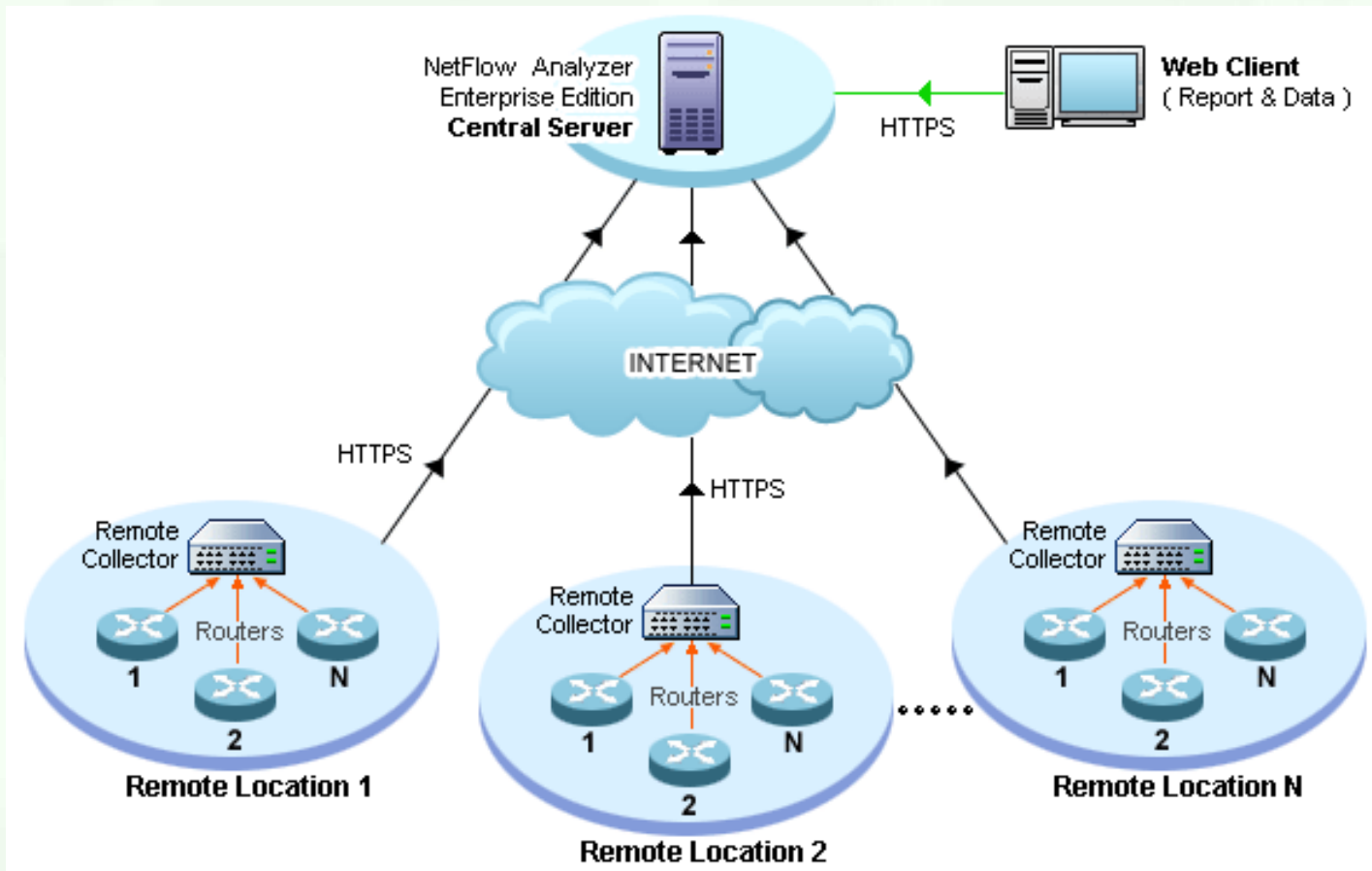
# Version Entreprise

# Overview of Enterprise Edition

- Version orientée grandes entreprises sur des réseaux distribués
- **Architecture flexible**: pour permettre l'expansion futur réseau. Notre architecture produit est évolutive offrant une croissance du réseau
  - **Collecteurs** – Point de collecte des données, il est positionné près des équipements.
  - **Serveur Central** – Agrégations des données, et fournit une console de gestion unique de l'ensemble des Collectors.
- **Sécurisation des communications** – basées sur le protocole https
- Supportes plus de **50000 interfaces** avec 2000 interfaces par collecteur
- Supporte une **vue unifiée et centrale** pour faciliter la gestion.
- Une solution entièrement logicielle, qui nécessite aucune sonde matérielle.



# Architecture version Enterprise



# Avantage de NFAEE

- Notre choix concerne principalement les grandes entreprises, auprès de ces grands groupes Netflow Analyser est positionné parmi le top-3 des fournisseurs des outils Netflows.
- Notre facteur de différenciation concerne la facilité de prise en main et l'installation de la solution qui nécessite un nombre de jours très minime.
- Nos prix sont très compétitifs sur le marché de l'EE et nos propositions sont très convaincantes pour un DSI.

# Vue d'ensemble sur le Serveur Central

- Un point de stockage pour la configuration et les flows de données.
- Données réparties dans de multiples instances de bases de données pour de meilleurs performances et scalabilités de la solution
- Génération de rapports au travers des instances de bases de données.
- Agt agrégation des données et planification de rapports à différents niveaux.

## Vue d'ensemble du Collecteur

- Applique une compression avancée pour réduire le taux de bande passante sur le collecteur central.
- Utilise une connexion sécurisée pour transférer les données du collecteur local vers le collecteur central.
  - Les informations de configurations sont récupérées chaque 1 minute
  - Les données sont envoyées toutes les 10 minutes
- Possibilité de stocker les données en sécurité sur le collecteur central en cas de défaillance du collecteur local.
- Des alertes sont émises en cas de dépassement de seuil, sur des groupes ip.

# Architecture & Fonctionnalités

- **Communication sécurisée** – On utilise le protocole **https** pour sécuriser les échanges entre le Serveur Central & les Collecteurs et les clients Web.
- Supporte plus de **50000 interfaces** avec 2000 interfaces par collecteur
- Supporte une **vue centralisée, et unifiée** pour faciliter la gestion.
- **Architecture Extensible** – Pour permettre une ouverture vers une expansion futur de votre réseau.

# Pré requis Système

- Configuration des machines requis
  - **Pour le Serveur Central**
    - **4 \* 3.2 GHz** (64-bit quad processor) avec **8 GB RAM**
  - **Pour le Collecteur local**
    - **2 \* 3.2 GHz** (dual processor) avec **2 GB RAM**
- Les systèmes d'exploitations supportées.
  - Windows 2003 Server
  - Windows Vista
  - RedHat Linux 8.0
  - RedHat Linux 9.0

A world map is centered in the background of the slide, rendered in a light green color. The map shows the continents of North America, South America, Europe, Africa, and Asia. The slide has a white background with a green border at the top and bottom.

# Echantillons de Screenshots



# Personnalisation du portail Dashboard

ManageEngine  
NetFlow Analyzer EE - Central Reporting Server

Support | Get Quote | Feedback | About | Help | Logout

Welcome admin

**Dashboard (Customize)**

**Device Group**

- All Devices

**IP Group**

- All Groups
- 1
- 2

**Generated Alerts**

- Last Hour 0 0 0
- All Alerts 0 0 0

**Admin Operations**

- Alert Profile Management
- Schedule Reports
- Device Group Management
- IP Group Management
- User Management
- Application Mapping
- Runtime Administration
- License Management
- Collector Details

### Customize Dashboard

<b>nms5</b>	<input type="radio"/> Show top <input type="text" value="10"/> Interfaces by Utilization <input checked="" type="radio"/> Custom Interfaces	<a href="#">Modify Custom Interfaces</a> 192.168.208.1(IfIndex3, IfIndex5, IfIndex7, IfIndex9, IfIndex1, IfIndex10, IfIndex8, IfIndex2, IfIndex4, IfIndex6, IfIndex15, IfIndex17, IfIndex13, IfIndex16, IfIndex11, IfIndex19, IfIndex18, IfIndex14, IfIndex20, IfIndex12)
<b>vista4</b>	<input type="radio"/> Show top <input type="text" value="10"/> Interfaces by Utilization <input checked="" type="radio"/> Custom Interfaces	<a href="#">Modify Custom Interfaces</a> 192.168.209.128(IfIndex1, IfIndex9, IfIndex8, IfIndex3, IfIndex5, IfIndex7, IfIndex2, IfIndex4, IfIndex10, IfIndex6, IfIndex16, IfIndex15, IfIndex17, IfIndex13, IfIndex18, IfIndex12, IfIndex19, IfIndex20, IfIndex11, IfIndex14)
<b>quad2</b>	<input type="radio"/> Show top <input type="text" value="10"/> Interfaces by Utilization <input checked="" type="radio"/> Custom Interfaces	<a href="#">Modify Custom Interfaces</a> 192.168.205.104(IfIndex6, IfIndex5, IfIndex10, IfIndex7, IfIndex1, IfIndex2, IfIndex8, IfIndex3, IfIndex9, IfIndex4)
<b>quad1</b>	<input type="radio"/> Show top <input type="text" value="10"/> Interfaces by Utilization <input checked="" type="radio"/> Custom Interfaces	<a href="#">Modify Custom Interfaces</a> 192.168.204.11(IfIndex6, IfIndex1, IfIndex2), 192.168.204.100(IfIndex1, IfIndex7, IfIndex10)
<b>dual11</b>	<input type="radio"/> Show top <input type="text" value="10"/> Interfaces by Utilization <input checked="" type="radio"/> Custom Interfaces	<a href="#">Modify Custom Interfaces</a> 192.168.206.107(IfIndex7, IfIndex10, IfIndex9, IfIndex2, IfIndex1, IfIndex8, IfIndex6, IfIndex5, IfIndex4, IfIndex3)



# Vue de l'Interface web

ManageEngine NetFlow Analyzer EE - Central Reporting Server Support | Get Quote | Feedback | About | Help | Logout  
 Welcome admin Custom Report

**All Devices - Last 1 Hour**

Interface View | Autonomous System View Troubleshoot | Quick View

Router List Show: dual11 [Show All] [Hide All]

Router Name: Interface Name: IN Traffic: % OR OUT Traffic: %

Router IP	Interface Name	Status	IN Traffic	OUT Traffic	Alerts
192.168.206.101 Router IP: 192.168.206.101 Received: 1120020 Flows	ifindex7	✓	12% 121.04 Kbps	12% 121.91 Kbps	-
	ifindex10	✓	12% 122.97 Kbps	12% 118.91 Kbps	-
	ifindex9	✓	12% 118.88 Kbps	12% 116.73 Kbps	-
	ifindex2	✓	12% 120.11 Kbps	12% 119.95 Kbps	-
	ifindex1	✓	12% 119.44 Kbps	12% 120.8 Kbps	-
	ifindex8	✓	12% 119.91 Kbps	12% 120.28 Kbps	-
	ifindex6	✓	12% 118.48 Kbps	12% 122.44 Kbps	-
	ifindex5	✓	12% 120.46 Kbps	12% 119.02 Kbps	-
	ifindex4	✓	12% 120.04 Kbps	12% 119.93 Kbps	-
	ifindex3	✓	12% 118.64 Kbps	12% 120.0 Kbps	-
192.168.206.102	10 Interface(s)				
192.168.206.103	10 Interface(s)				
192.168.206.104	10 Interface(s)				
192.168.206.105	10 Interface(s)				
192.168.206.106	10 Interface(s)				
192.168.206.107	10 Interface(s)				
192.168.206.108	10 Interface(s)				
192.168.206.109	10 Interface(s)				

**Dashboard (Customize)**

**Device Group**

- All Devices
- device1

**IP Group**

- All Groups
- 1
- 2

**Generated Alerts**

- Last Hour: 0 0 42
- All Alerts: 0 0 52

**Admin Operations**

- Alert Profile Management
- Schedule Reports
- Device Group Management
- IP Group Management
- User Management
- Application Mapping
- Runtime Administration
- License Management
- Collector Details

# Collecteurs – Vue Synthétique

ManageEngine  
NetFlow Analyzer EE - Central Reporting Server

Support | Get Quote | Feedback | About | Help | Logout

Welcome admin

**Dashboard (Customize)**

**Device Group**

- All Devices

**IP Group**

- All Groups
- 1
- 2

**Generated Alerts**

- Last Hour: 0 0 0
- All Alerts: 0 0 0

**Admin Operations**

- Alert Profile Management
- Schedule Reports
- Device Group Management
- IP Group Management
- User Management
- Application Mapping
- Runtime Administration
- License Management
- Collector Details

**Dashboard - Collectors**

Collector Name	Traffic Details - Last 1 Hour [Show All] [Hide All]	
<a href="#">nms5</a>	Status:	Flow Rate: 3705 flows/sec
<a href="#">vista4</a>	Status:	Flow Rate: 2927 flows/sec
<a href="#">quad2</a>	Status:	Flow Rate: 2276 flows/sec
<a href="#">quad1</a>	Status:	Flow Rate: 1403 flows/sec
<a href="#">dual11</a>	Status:	Flow Rate: 3629 flows/sec

# Collecteurs – Vue Détaillée

ManageEngine NetFlow Analyzer EE - Central Reporting Server

Support | Get Quote | Feedback | About | Help | Logou

Welcome admin

**Dashboard (Customize)**

**Device Group**

- All Devices

**IP Group**

- All Groups
- 1
- 2

**Generated Alerts**

Last Hour: 0 0 0

All Alerts: 0 0 0

**Admin Operations**

- Alert Profile Management
- Schedule Reports
- Device Group Management
- IP Group Management
- User Management
- Application Mapping
- Runtime Administration
- License Management
- Collector Details

**Dashboard - Collectors**

Collector Name	Traffic Details - Last 1 Hour [Show All] [Hide All]							
	Routers	Top 10 Interfaces	Status	IN Traffic		OUT Traffic		Alerts
<b>nms5</b> Collector Status: <span style="color: green;">✔</span> Flow Rate: 3692 flows/sec	192.168.208.201	<a href="#">ifindex14</a>	<span style="color: green;">✔</span>	6%	60.13 Kbps	6%	60.24 Kbps	-
	192.168.208.202	<a href="#">ifindex14</a>	<span style="color: green;">✔</span>	6%	60.13 Kbps	6%	60.24 Kbps	-
	192.168.208.203	<a href="#">ifindex14</a>	<span style="color: green;">✔</span>	6%	60.13 Kbps	6%	60.24 Kbps	-
	192.168.208.204	<a href="#">ifindex14</a>	<span style="color: green;">✔</span>	6%	60.13 Kbps	6%	60.24 Kbps	-
	192.168.208.205	<a href="#">ifindex14</a>	<span style="color: green;">✔</span>	6%	60.13 Kbps	6%	60.24 Kbps	-
	192.168.208.206	<a href="#">ifindex14</a>	<span style="color: green;">✔</span>	6%	60.13 Kbps	6%	60.24 Kbps	-
	192.168.208.207	<a href="#">ifindex14</a>	<span style="color: green;">✔</span>	6%	60.13 Kbps	6%	60.24 Kbps	-
	192.168.208.208	<a href="#">ifindex14</a>	<span style="color: green;">✔</span>	6%	60.13 Kbps	6%	60.24 Kbps	-
	192.168.208.201	<a href="#">ifindex2</a>	<span style="color: green;">✔</span>	6%	60.82 Kbps	6%	59.48 Kbps	-
	192.168.208.203	<a href="#">ifindex2</a>	<span style="color: green;">✔</span>	6%	60.82 Kbps	6%	59.48 Kbps	-
<b>vista4</b> Collector Status: <span style="color: green;">✔</span> Flow Rate: 2926 flows/sec	192.168.209.55	<a href="#">ifindex7</a>	<span style="color: green;">✔</span>	12%	116.31 Kbps	12%	117.17 Kbps	-
	192.168.209.55	<a href="#">ifindex7</a>	<span style="color: green;">✔</span>	12%	116.31 Kbps	12%	117.17 Kbps	-
	192.168.209.65	<a href="#">ifindex7</a>	<span style="color: green;">✔</span>	12%	116.24 Kbps	12%	117.15 Kbps	-
	192.168.209.58	<a href="#">ifindex7</a>	<span style="color: green;">✔</span>	12%	116.2 Kbps	12%	117.17 Kbps	-
	192.168.209.57	<a href="#">ifindex7</a>	<span style="color: green;">✔</span>	12%	116.2 Kbps	12%	117.17 Kbps	-
	192.168.209.56	<a href="#">ifindex7</a>	<span style="color: green;">✔</span>	12%	116.2 Kbps	12%	117.17 Kbps	-
	192.168.209.54	<a href="#">ifindex7</a>	<span style="color: green;">✔</span>	12%	116.2 Kbps	12%	117.17 Kbps	-
	192.168.209.59	<a href="#">ifindex7</a>	<span style="color: green;">✔</span>	12%	116.2 Kbps	12%	117.17 Kbps	-
	192.168.209.35	<a href="#">ifindex7</a>	<span style="color: green;">✔</span>	12%	116.24 Kbps	12%	117.06 Kbps	-
	192.168.209.46	<a href="#">ifindex7</a>	<span style="color: green;">✔</span>	12%	116.24 Kbps	12%	117.06 Kbps	-



# Collecteurs – Vue Détaillée

ManageEngine  
**NetFlow Analyzer EE - Central Reporting Server**

Support | Get Quote | Feedback | About | Help | Logout

Welcome admin

**Admin Operations**

**Collector Details**

Collector Name	Status	Last Configuration Update Time	Last Data Transfer Time	Routers	Interfaces	Bandwidth usage*	Flow Rate in Flows/sec	Enable / Disable
dual11	✓	2007-03-29 16:52:22	2007-03-29 16:46:53	<a href="#">300</a>	3000	498.8 Kbps	3619	
quad1	✓	2007-03-29 16:52:18	2007-03-29 16:52:24	<a href="#">100</a>	1000	226.64 Kbps	1400	
quad2	✓	2007-03-29 16:51:49	2007-03-29 16:50:12	<a href="#">300</a>	3000	483.9 Kbps	2275	
vista4	✓	2007-03-29 16:51:26	2007-03-29 16:52:24	<a href="#">200</a>	4000	240.25 Kbps	2926	
nms5	✓	2007-03-29 16:51:26	2007-03-29 16:46:55	<a href="#">249</a>	4980	761.68 Kbps	3692	
				Total :	1149	15980	2.21 Mbps	13912

\* The bandwidth is an average for the last 60 minutes.  
 \* The Configuration information is transferred every 1 minute.  
 \* The Data is transferred every 10 minute.

**Dashboard (Customize)**

**Device Group**

- All Devices

**IP Group**

- All Groups
- 1
- 2

**Generated Alerts**

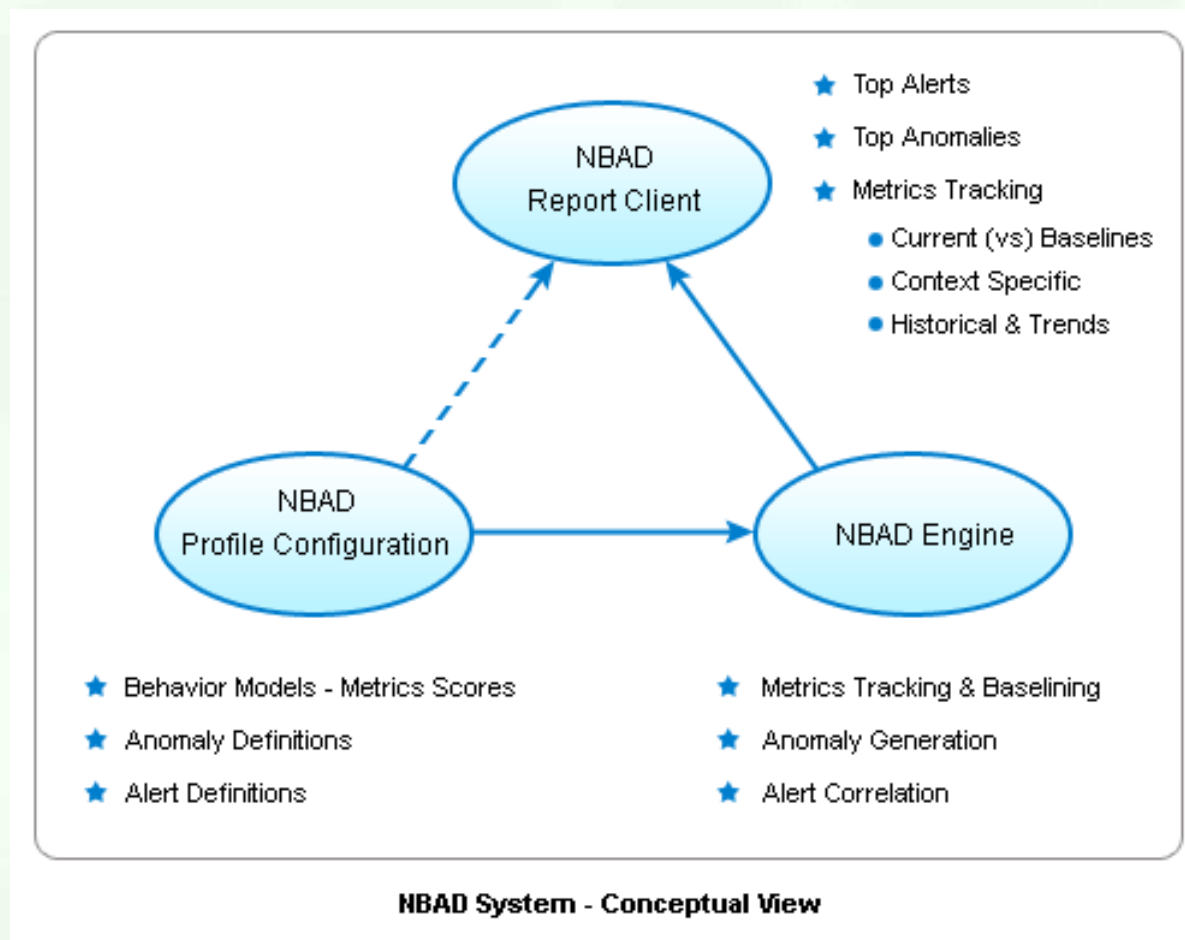
- Last Hour: 0 0 0
- All Alerts: 0 0 0

**Admin Operations**

- Alert Profile Management
- Schedule Reports
- Device Group Management
- IP Group Management
- User Management
- Application Mapping
- Runtime Administration
- License Management
- Collector Details**

# La Road Map du Produit

“NBAD” vue réseau basée sur une détection anormale  
Détection et prévention des intrusions réseaux.



# NBAD System – Profile de Configuration

## NBAD Profile

- Profil d'information extensive pour les utilisateurs. Et sur le profil d'information extensible des employés
- Granularité fine, extensible & Tunable

## Indicateur de métriques

- métrique – Score & Synchronisation d'une fourchette de seuil.

## Définitions anormales

- Seuil, Réarmement, catégorie, ...

## Définitions des Alerts

- Corrélation anormale, Minimisation des fausses positives
- Aide aux diagnostics

# NBAD Système – Fonctions

Temps réel

Contexte basé sur la surveillance / Valeur de référence

- pics/ horaires, journaliers/quotidiens, ...
- Phase maintenance, ...
- Basé sur la taille du réseau, et les peers

Cible des problèmes spécifiques.

- Attaque DDoS
- Attaque Zero day
- Attaque Probe & activités malveillants
- Peer-to-peer applications réseaux & jeux
- réseau & défaillance de Service /outages
- Vision de la dégradation de la QoS/SLA et de la bande passante.

# Product Road Map

- Support for Billing
  - **Avantage** –All enterprises would like to have a tab on their spending on bandwidth and in this regard a bandwidth billing feature would be greatly appreciated by enterprises
- NetFlow Analyzer – Edition pour les fournisseurs de Service
  - **avantage** – cela s'adresse aux fournisseurs d'accès leur permettant d'avoir une rentabilité et un retour d'investissement rapide, en comptabilisant aux clients le cout du taux de bande passante allouée.



The slide features a light green background with a faint, semi-transparent world map centered behind the text. The map shows the outlines of continents in a slightly darker shade of green. The text 'Ventas & Marketing' is centered in a bold, blue font. The slide is framed by a dark green border at the top and bottom.

# Ventas & Marketing

# Vue d'ensemble des concurrents

## •Produit de base

- Notre concurrent directe est **Crannog Software** acquirit par "**FLUKE Networks** "
  - We foresee a coupling of VoIP monitoring solution coupled to BW monitoring as a result – we can counter it by bundling with our VQManager
- Plixer Scrutinizer** another close competition
- Solarwinds** has also joined the fray

## •Enterprise Edition

- NetQoS, Netscout** sont nos principales concurrents sur le marché.
  - Nos prix sont très compétitives par rapport à nos concurrents
  - NFAEE a été choisi parmi les leaders par **Fortune-500** en tant que **top-3** des entreprises pour la couverture des flows sur des grands réseaux d'entreprises.

# Our edge over the competition

- We are an integrated scalable bandwidth monitoring solution with support for popular technologies like **Cisco NBAR**, **sFlow**, **Cisco NetFlow** ( we can be integrated with allied products like OpManager ( for network monitoring) and SDP ( for raising issue tickets) )
- Our **huge customer base** and our success in a short span of 2 years is a great testimony to our capability and our product's performance.
- Rich feature set coming up in our coming releases
- We have a clear advantage over the competition in terms of the **price** and the **value proposition**

# Pricing

## ◆ Edition de Base

- Le prix varie de **\$ 800 - \$ 20,000**, cela dépend du nombre d'interfaces que le client souhaite.
- Nos concurrents comme Plixer, Crannog, Solarwinds match our price very closely in this segment

## ◆ Enterprise Edition

- Le prix varie de **\$ 25,000 - \$ 80,000**, cela dépend du nombre d'interfaces que le client souhaite.
- Nous avons des prix très compétiteurs over our nearest competitor in this segment
  - We also make this a very compulsive proposition by coupling on-site technical personnel availability for installation

# Stratégie pour 2008

- To capitalize on our market leadership in this emerging market
- Travailler sur une console unique avec OpManager
- Partenariats et développement avec d'autres éditeurs supportant les protocoles NetFlow / sFlow.
- **Gartner analyst** briefed on NetFlow Analyzer to be quoted in industry analysis reports & to be mentioned in consults
- Continued focus on industry specific trade shows – we are a regular in **Cisco Networkers**

# Stratégie pour 2008

- Maintenance très intéressante et attractive ( a 3 year contract for the price of 2)
- Continué le focus sur la **localization pour des cibles** as a way to target individual markets



**Merci**