




ManageEngine

Privileged Identity Management Suite

**UNE APPROCHE UNIFIÉE
POUR PROTÉGER LES
IDENTITÉS PRIVILÉGIÉES ET
CONTRÔLER LES ACCÈS
PRIVILÉGIÉS**



Une suite complète professionnel qui permet aux administrateurs informatiques de gérer des identités privilégiées ainsi que de contrôler et de surveiller l'accès aux systèmes d'information critiques à partir d'une plate-forme simple et consolidée.

1 Éliminez la sensation de lassitude face aux mots de passe

Déployez un coffre-fort centralisé et sécurisé pour un stockage illimité des mots de passe et un accès rapide. Identifiez et bloquez les comptes privilégiés inutilisés ou oubliés pour déjouer leur exploitation malveillante.

2 Éviter les failles de sécurité

Renforcez la sécurité des comptes privilégiés avec des mots de passe forts et imprédictibles. Appliquez des politiques strictes en ce qui concerne les exigences de complexité des mots de passe, la rotation régulière des mots de passe et des clés SSH, et le renouvellement des certificats SSL à temps.

3 Lutter contre le vol d'identité

Protégez les identités privilégiées de votre entreprise contre les accès non autorisés. Tenez les attaquants à distance grâce à l'authentification multifactorielle, aux alertes instantanées sur l'activité privilégiée du compte et à la surveillance en temps réel des sessions.

4 **Atténuer les menaces internes**

Minimisez le risque de menaces internes accidentelles ou intentionnelles à l'aide de contrôles d'accès précis et basés sur les rôles. Offrez aux utilisateurs un accès limité dans le temps aux systèmes d'information critiques sans partager les informations d'identification en texte clair.

5 **Prévenir et détecter les fraudes**

Créez des workflows d'approbation pour la récupération des mots de passe afin d'éviter tout accès inutile ou non autorisé aux ressources sensibles. Surveillez en permanence l'accès par mot de passe et privilégiez l'utilisation avec des flux d'activités en direct et des audits complets. Générez des traps SNMP et envoyez des messages syslog aux systèmes de gestion pour détecter rapidement les anomalies.

6 **Répondre aux audits de conformité**

Démontrez la conformité aux normes de contrôle d'accès privilégiées établies par le GDPR, le NIST, PCI-DSS, FISMA, HIPAA, NERC-CIP, ISO-IEC 27001, SOX et d'autres organismes de réglementation. Tirez parti des mécanismes de stockage robustes, de l'authentification robuste des utilisateurs, du contrôle d'accès et de l'approvisionnement, ainsi que des rapports détaillés, y compris des rapports prêts à être audités pour les normes PCI DSS, ISO/IEC 27001 et NERC-CIP.

7 **Augmenter la productivité IT**

Simplifiez et automatisez les opérations de réinitialisation des mots de passe pour les comptes de service et autres comptes privilégiés afin d'accroître la productivité. Bénéficiez d'un accès ininterrompu aux informations d'identification des ressources critiques de la base de données grâce à des modules de haute disponibilité.

Prenez soin de la gestion des identités privilégiées de votre entreprise de bout en bout avec une solution complète, conçue pour englober un large éventail de services essentiels, le tout à partir d'une console centralisée.

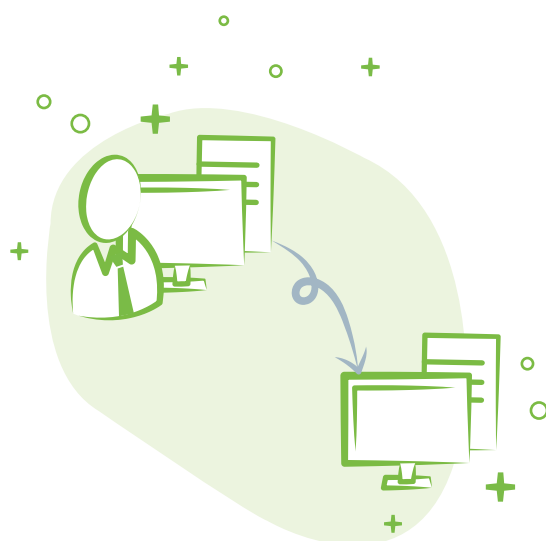


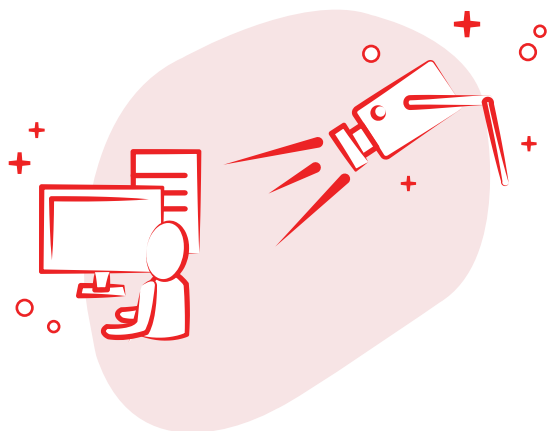
Gestion des comptes privilégiés (PAM)

Adoptez une approche fondée sur les meilleures pratiques pour une gestion efficace des comptes privilégiés qui forment le périmètre de sécurité autour des serveurs de données critiques et autres actifs informatiques de votre environnement, qu'ils utilisent un mot de passe ou une authentification par clé, y compris ceux des systèmes d'exploitation, des bases de données, des serveurs, des applications, des plates-formes en cloud et des périphériques de réseaux.

Gestion des accès distants

Établissez un contrôle centralisé sur les chemins d'accès et définissez comment les utilisateurs se connectent aux systèmes cibles. Assurez la sécurité ultime dans toutes les opérations métiers avec des fonctionnalités de connexion en un seul clic au lieu de partager les informations d'identification en texte clair. Connexions chiffrées via une passerelle, ne nécessitant aucune connectivité directe entre le périphérique utilisateur et l'hôte distant.



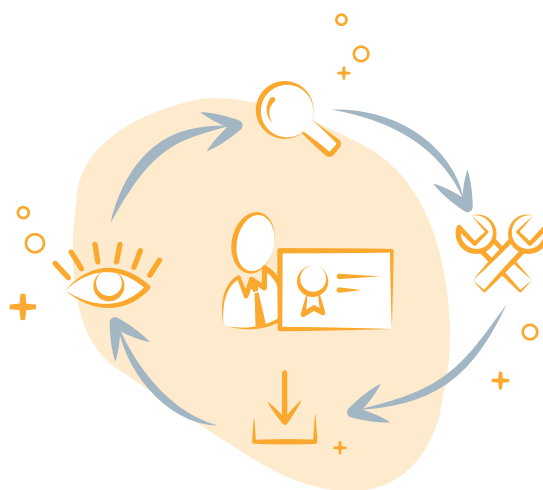


Gestion de session privilégiée

Restez au courant de ce que vos utilisateurs font avec leur accès privilégié et prévenez les détournements. Facilitez la surveillance avancée pour vérifier si les utilisateurs et les tiers restent dans leur périmètre de travail. Répondez facilement aux questions concernant le "qui", "quoi" et "quand" de l'accès privilégié.

Gestion des certificats SSL

Bénéficiez d'une visibilité et d'un contrôle total sur votre environnement SSL. Restez à l'écart des risques liés aux oublis d'expiration des certificats, aux algorithmes de hachage obsolètes et aux suites de chiffrement faibles qui peuvent vous coûter la confiance de vos clients. Bénéficiez d'une gestion de bout en bout des cycles de vie des certificats.




Aperçu des fonctionnalités


- **Découvrez rapidement** les mots de passe, les clés SSH et les certificats SSL déployés sur votre réseau et stockez-les en toute sécurité dans un coffre-fort centralisé.
- **Partagez en toute sécurité** les mots de passe et les clés SSH avec les utilisateurs pendant une période de temps spécifiée et révoquez automatiquement les autorisations.
- **Générez facilement** des paires de clés SSH et associez-les aux utilisateurs. Attribuez de nouveaux mots de passe forts pour les systèmes distants.
- **Automatisez complètement** l'acquisition, le déploiement, le renouvellement et la révocation des certificats SSL pour les domaines publics grâce à une intégration avec Let's Encrypt, la célèbre autorité de certification libre.
- **Changez régulièrement** les mots de passe et des paires de clés en utilisant une application stricte des politiques. Établissez une solide routine de gestion des mots de passe pour les comptes de service.
- **Éliminez les identifiants codés en dur** dans les fichiers de configuration et les scripts grâce à des API sécurisées pour la gestion des mots de passe d'application à application et d'application à base de données.
- **Importez** les certificats mappés aux comptes utilisateurs dans votre annuaire Active Directory. Automatisez la gestion du cycle de vie des certificats grâce à l'intégration avec votre autorité de certification interne.
- **Planifiez** des analyses périodiques pour détecter les mots de passe faibles, les vulnérabilités de configuration SSL, etc.
- **Lancez** des connexions distantes (RDP, SSH et SQL) hautement sécurisées, fiables et entièrement émulées en un seul clic, sans révéler les mots de passe ou les clés en texte clair.
- **Enregistrez les sessions** et archivez-les sous forme de fichiers vidéo pour consultation ultérieure.
- **Surveillez avec vigilance** les sessions actives en temps réel, supervisez l'activité de l'utilisateur et mettez fin aux sessions lorsque des activités suspectes sont détectées.
- **Suivez en permanence** toutes les opérations des utilisateurs grâce à des journaux d'audit et des flux d'activités en direct.
- **Intégration transparente** avec les services Active Directory/LDAP, les systèmes de gestion de support d'entreprise, les outils SIEM, les serveurs syslog et les fournisseurs de services SAML 2.0.

A propos de nous

En tant que division de gestion IT de Zoho Corporation, ManageEngine privilégie les solutions flexibles qui fonctionnent pour toutes les entreprises, indépendamment de leur taille ou de leur budget. ManageEngine conçoit un logiciel complet de gestion des IT avec pour objectif de faciliter votre travail. Nos plus de 90 produits et outils gratuits couvrent tout ce dont vous avez besoin, à des prix abordables. De la gestion des réseaux et des périphériques à la sécurité et aux logiciels de service desk, nous réunissons IT pour une approche intégrée et globale afin d'optimiser votre IT.

A background network diagram consisting of numerous grey nodes of varying sizes connected by thin grey lines, creating a complex web-like structure.

180,000+
companies around
the world trust
ManageEngine

The ManageEngine logo, which consists of a stylized 'E' shape formed by several overlapping, curved lines in a rainbow color palette (blue, green, yellow, orange, red, purple).

manageengine.fr/pmp

des questions ? : commercial@pgsoftware.fr



PG Software Europe
4 rue Henri Becquerel
85300 Challans
France
Téléphone: +33 2 51 39 00 92



Zoho Corporation
4141 Hacienda Drive
Pleasanton, CA 94588
USA
Phone: +1-925-924-9500