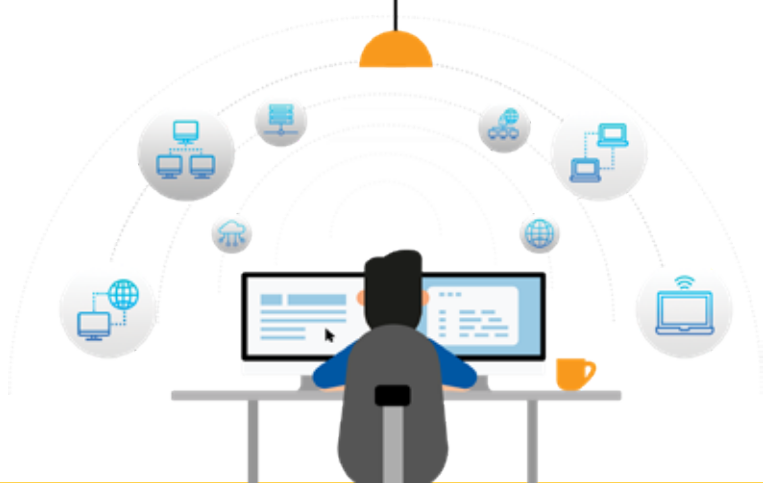


ManageEngine Remote Access Plus Data sheet



Cessez de jongler entre plusieurs outils de dépannage. Utilisez

Remote Access Plus pour toutes les situations



Connecter

Connectez-vous à distance à un ordinateur situé à l'autre bout du monde.



Diagnostiquer

Détectez les problèmes avec plus de 12 outils de diagnostic.



Communiquer

Participez à des conversations contextuelles avec les utilisateurs finaux.



Collaborer

Joignez vos efforts à ceux d'éminents techniciens et résolvez les problèmes ensemble.



Résoudre

Résolvez les problèmes à la vitesse de l'éclair grâce à des outils efficient et évolutifs.

10 raisons pour lesquelles Remote Access Plus est la meilleure solution !

- ✓ Support multi-plateforme pour dépanner Windows, Mac et Linux en même temps.
- ✓ Plus de 12 outils de diagnostic pour ajuster les paramètres des ordinateurs depuis votre bureau.
- ✓ Un support de chat vocal, vidéo et textuel pour des canaux de communication clairs.
- ✓ Interface facile à configurer et intuitive
- ✓ Suivez et mesurez tout avec des journaux prêts à être audités et des rapports en temps réel
- ✓ Contrôle à distance conforme aux normes HIPAA, PCI et aux pratiques commerciales.
- ✓ Accédez à des ordinateurs connectés à plusieurs moniteurs et suivre les sessions en les enregistrant
- ✓ Réveillez les ordinateurs en LAN, récupérez les ordinateurs inactifs et arrêtez-les à distance pour réduire les coûts de production.
- ✓ Surveillez les utilisateurs en observant les sessions à distance
- ✓ Adaptez les rôles et empêchez les utilisateurs d'accéder à des informations dont le niveau est supérieur à leurs privilèges.

Caractéristiques principales de Remote Access Plus

Contrôle à distance avancée

Contrôle à distance de dernière génération avec des outils intégrés pour lancer une discussion, envoyer / recevoir des fichiers, noircir les écrans des utilisateurs finaux, etc.

Contrôle détaillé des ordinateurs

Contrôlez des utilisateurs spécifiques à distance, enregistrez et auditez des sessions à distance, se reconnecter à des sessions lors d'un redémarrage, etc.

Plus de 12 outils de diagnostic pratiques

Résolvez les problèmes à la vitesse de l'éclair avec l'invite de commande à distance, le registre, le gestionnaire de fichiers, la visionneuse de journaux d'événements et bien plus encore.

Assistance sécurisée et complète

La possibilité de demander l'approbation des utilisateurs avant les sessions à distance, le cryptage AES 256 bits, l'authentification à deux facteurs, etc.

Pré-requis systèmes

Remote Access Plus - Servers

No. d'ordinateurs	Processeur	Taille RAM	Espace disque
501 à 1 000	Intel core i3 (2 core/4 thread) 2.9Ghz 3MB cache	4 GO	20 GO
1 001 à 3 000	Intel core i5 (4 core/4 thread) 2.3Ghz 6MB cache	8 GO	30 GO
3 001 à 5 000	Intel core i7 (6 core/12 thread) 3.2Ghz 12MB cache	8 GO	40 GO

Remote Access Plus - Agents

Processeurs	Vitesse processeur	Taille RAM	Espace disque
Intel Pentium	1.0 Ghz	512 MO	100 MO

Pré-requis systèmes logiciels

OS supportés par les serveurs

Windows 7 / 8 / 8.1 / 10 / Servers 2003 / 2003 R2 / 2008 / 2008 R2 / 2012 / 2012 R2 / 2016

OS supportés par les agents

Windows OS	Windows Server OS	Mac OS	Linux OS
Windows 10	Windows server 2019	10.14 - Mojave	Ubuntu 10.04 & versions supérieures
Windows 8.1	Windows server 2016	10.13 - High Sierra	Debian 7 & versions supérieures
Windows 8	Windows server 2012 R2	10.12 - Sierra	Red hat enterprise Linux 6 & versions supérieures
Windows 7	Windows server 2012	10.11 - El Capitan	Cent OS 6 & versions supérieures
Windows Vista	Windows server 2008 R2	10.10 - Yosemite	Fedora 19 & versions supérieures
		10.9 - Mavericks	Mandriva 2010 & versions supérieures
	10.8 - Mountain Lion	Linux mint 13 & versions supérieures	
	10.7 - Lion	Open SuSE 11	
	Windows server 2008	10.6 - Snow Leopard	SuSE Enterprise Linux 11 & plus

Pour toutes questions



www.manageengine.fr/remote-access-plus

contact@pgsoftware.fr

0 805 296 540 Service & appel gratuits